

新北市新店區公所統計通報

新店區公所會計室

110年3月

109年底新店區低收入戶及中低收入戶概況

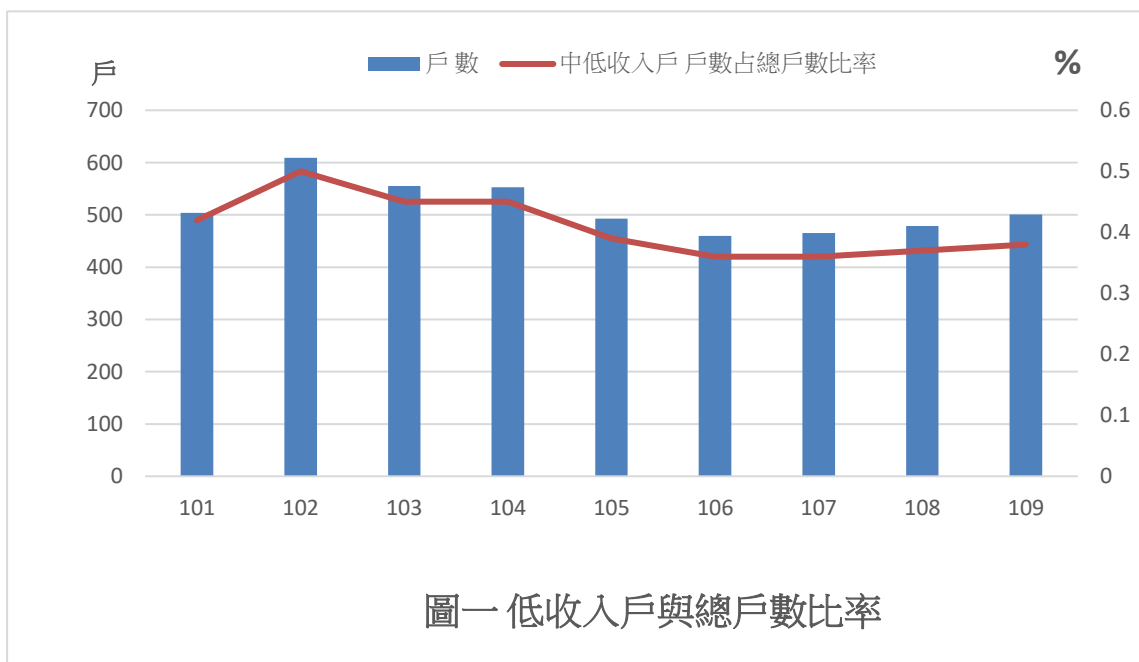
一、低收入戶概況：

本區 109 年底低收入戶戶數共計1268 戶，占全區總戶數0.97%；人數為 2195 人，占全區總人數0.72%，與上年度相比，低收入戶戶數增加 82 戶 (6.91%)，占全區總戶數比率增加0.05%；人數增加 87 人(4.13%)，占全區總人口數比率增加0.03%。與 101 年相比，低收入戶戶數減少486 戶(27.71%)，占全區總戶數減少0.5%；人數減少1829 人(45.45%)，占全區總人數減少0.63%。

(表 1、圖一)

以性別觀察，109 年底低收入戶人數男性1211人，較上年度男性增加 3.95%，女性998人較上年度女性增加4.35%，性比例為 123.07%。(圖二)

資料來源：衛生福利部統計處



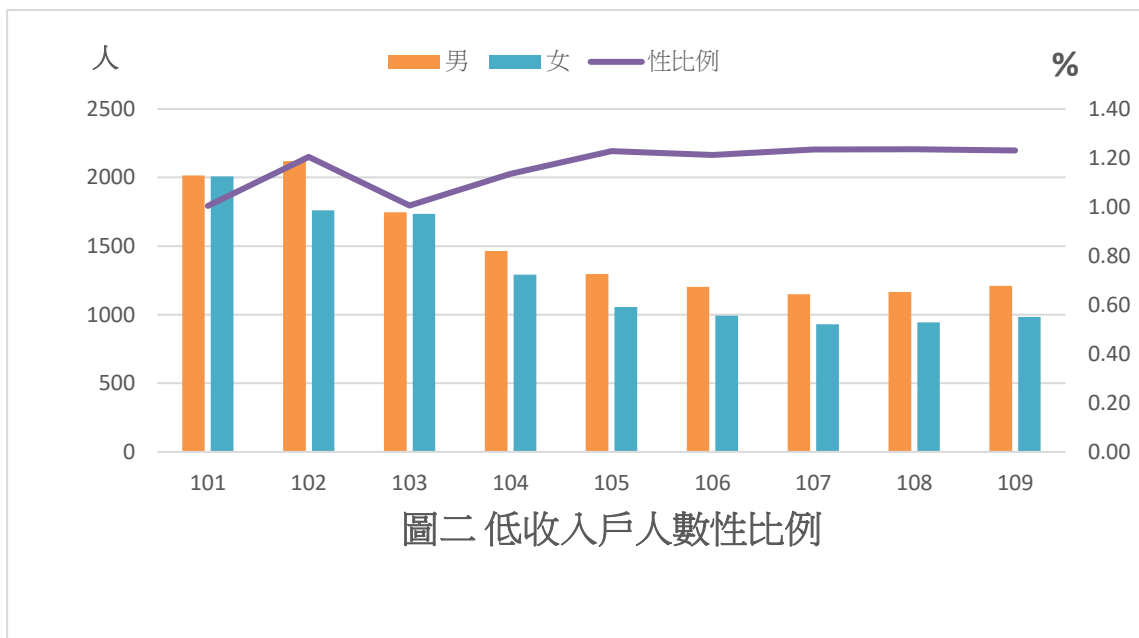
圖一 低收入戶與總戶數比率

表1 新店區低收入戶戶數及人數

單位：人、%

年底別	戶數(按戶長性別分)			人數			低收入戶 戶數占總 戶數比率	低收入戶 人數占總 人數比率
	男	女		男	女			
101	1754	1009	745	4024	2016	2008	1.47	1.35
102	1860	1091	769	3880	2120	1760	1.54	1.30
103	1609	961	648	3482	1746	1736	1.31	1.16
104	1374	832	542	2756	1465	1291	1.11	0.92
105	1241	790	451	2353	1297	1056	0.99	0.78
106	1200	755	445	2195	1203	992	0.95	0.73
107	1164	734	430	2080	1149	931	0.91	0.69
108	1186	742	444	2108	1165	943	0.92	0.69
109	1268	779	489	2195	1211	984	0.97	0.72
與108年比較	82	37	45	87	46	41	0.05	0.03
與108年比率	6.91	4.99	10.14	4.13	3.95	4.35	-	-
與101年比較	-486	-230	-256	-1829	-805	-1024	-0.50	-0.63
與101年比率	-27.71	-22.79	-34.36	-45.45	-39.93	-51.00	-	-

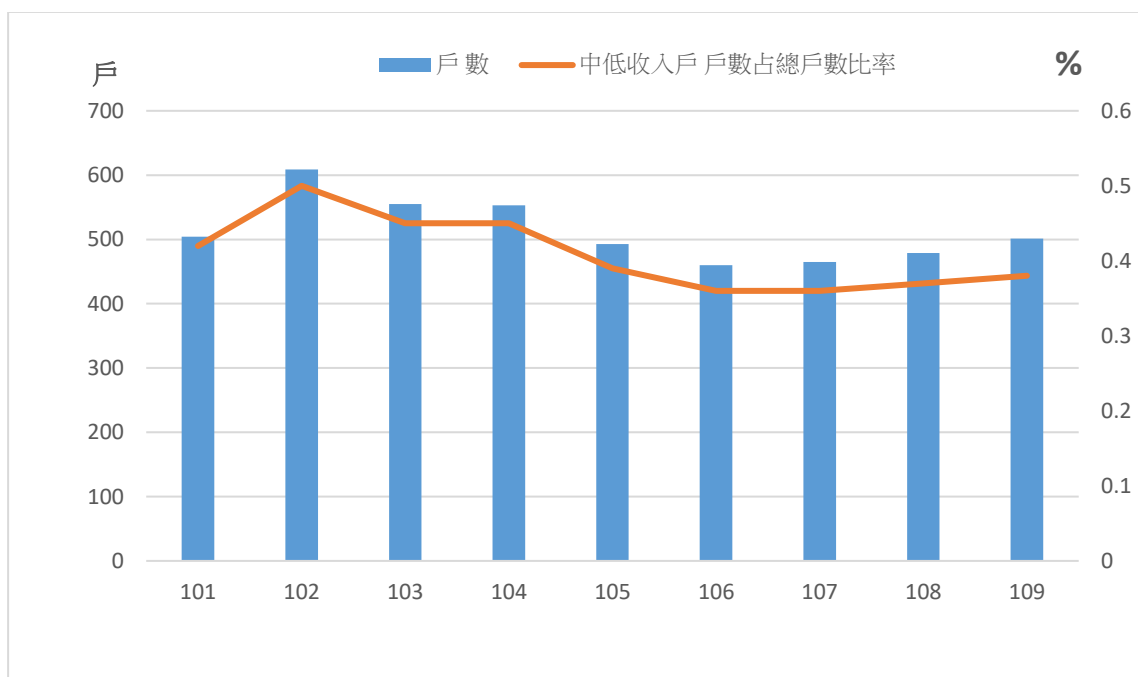
資料來源：衛生福利部統計處



二、中低收入戶概況

本區 109 年底中低收入戶戶數共計501 戶，占全區總戶數0.38%；人數為 1381 人，占全區總人數 0.45%，與上年度相比，中低收入戶戶數增加 22 戶 (4.59%)，占全區總戶數比率增加 0.01 百分點；人數增加 27 人(1.99%)。與 101 年相比，中低收入戶戶數減少 3 戶(0.60%)，占全區總戶數減少 0.04 百分點；人數增加 42 人(314%)。(表二、圖三)

以性別觀察，109 年底中低收入戶人數男性 675 人，較上年度男性增加 6.30%，女性706人較上年度女性減少1.81%，性比例為95.61%。(圖四)



圖三 中低收入戶戶數與占總戶數比

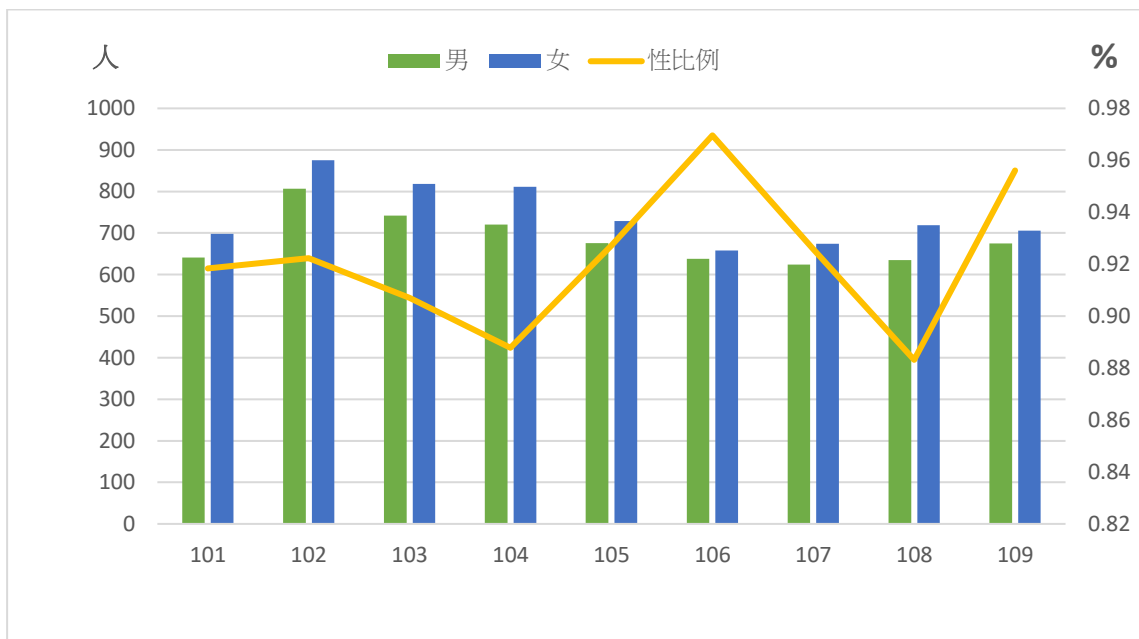
資料來源：衛生福利部統計處

表2 新店區中低收入戶戶數及人數

單位：人、%

年底別	戶數(按戶長性別分)		人數		中低收入戶 戶數占總戶 數比率	中低收入戶 人數占總人 數比率		
	男	女	男	女				
101	504	284	220	1339	641	698	0.42	0.45
102	609	351	258	1682	807	875	0.50	0.56
103	555	302	253	1560	742	818	0.45	0.52
104	553	301	252	1531	720	811	0.45	0.51
105	493	281	212	1405	676	729	0.39	0.47
106	460	266	194	1296	638	658	0.36	0.43
107	465	270	195	1298	624	674	0.36	0.43
108	479	266	213	1354	635	719	0.37	0.45
109	501	300	201	1381	675	706	0.38	0.45
與108年比較	22	34	-12	27	40	-13	0.01	-
與108年比率	4.59	12.78	-5.63	1.99	6.30	-1.81	-	-
與101年比較	-3	16	-19	42	34	8	-0.04	-
與101年比率	-0.6	5.63	-8.64	3.14	5.30	1.15	-	-

資料來源：衛生福利部統計處



圖四 中低收入戶人數性別比例

資料來源：衛生福利部統計處

