

新北市新店區 性別圖像

資料期間：106 年



新北市新店區公所 編印

中華民國 107 年 8 月出版

目次

一、人口1-13
二、婚姻14-16
三、教育17-18
四、社會福利19-25
五、政府服務26-28

表目次

表 1 新北市新店區近 10 年總人口數及性別比.....	3-9
表 2 新北市新店區近 10 年人口年齡及性別結構.....	11
表 3 新北市新店區近 10 年原住民人口數及性別結構.....	12
表 4 新北市新店區近 10 年人口性別及婚姻狀況.....	14
表 5 新北市新店區近 10 年人口教育程度概況.....	17
表 6 新北市新店區 101 至 106 年低收入戶人口及性別概況.....	19
表 7 新北市新店區 102 至 106 年中低收入戶人口及性別概況.....	21
表 8 新北市新店區 101 至 106 年中低收入戶年齡概況.....	21
表 9 新北市新店區 101 至 106 年底身心障礙人口概況.....	23
表 10 新北市新店區 99 至 106 年底獨居老人人口概況.....	24
表 11 新北市新店區公所 100 至 106 年公職人員人數及性別概況.....	26
表 12 新北市新店區公所 100 至 106 年公職人員教育程度概況.....	27

圖目次

圖 1 新北市新店區近 10 年男女人口數趨勢	2
圖 2 新北市新店區近 10 年人口性別比趨勢	2
圖 3 新北市新店區近 10 年原住民人口性別趨勢	13
圖 4 新北市新店區近 10 年男女未婚人口趨勢	15
圖 5 新北市新店區近 10 年男女有偶人口趨勢	15
圖 6 新北市新店區近 10 年男女離婚人口趨勢	16
圖 7 新北市新店區近 10 年男女喪偶人口趨勢	16
圖 8 新北市新店區近 10 年 15 歲以上男性人口教育程度	18
圖 9 新北市新店區近 10 年 15 歲以上女性人口教育程度	18
圖 10 新北市新店區 101 至 106 年低收入戶人數及性別概況	20
圖 11 新北市新店區 106 年底中低收入戶年齡性別結構	22
圖 12 新北市新店區 106 年底中低收入戶年齡性別結構(2)	22
圖 13 新北市新店區 101 至 106 年身心障礙人口數及性別	23
圖 14 新北市新店區 96 年至 106 年獨居老人人口及性別狀況	25
圖 15 新北市新店區公所 100 至 106 年公職人員人數及性別概況	26
圖 16 新北市新店區公所 106 年底男性公職人員教育程度	27
圖 17 新北市新店區公所 106 年底女性公職人員教育程度	28

一、人口

1. 人口概況

106 年底本區總人口數為 30 萬 2,089 人，其中男性人口為 14 萬 5,273 人，女性人口為 15 萬 6,816 人，男性人口數較 105 年底之 14 萬 5,218 人，增加數為 55 人；女性人口數較 105 年底之 15 萬 5,950 人，增加 886 人，顯示女性人口數在本區近年來呈成長趨勢。

本區近年來人口數女性均多於男性，人口性別比呈現逐年下降趨勢，由 95 年底 98.13 降至 106 年底之 92.64，顯示本區人口性別結構差距擴大。在各里性別比中，以雙坑里 130.42 為最高，男性多於女性，另外中山里 84.65 為最低，女性多於男性。

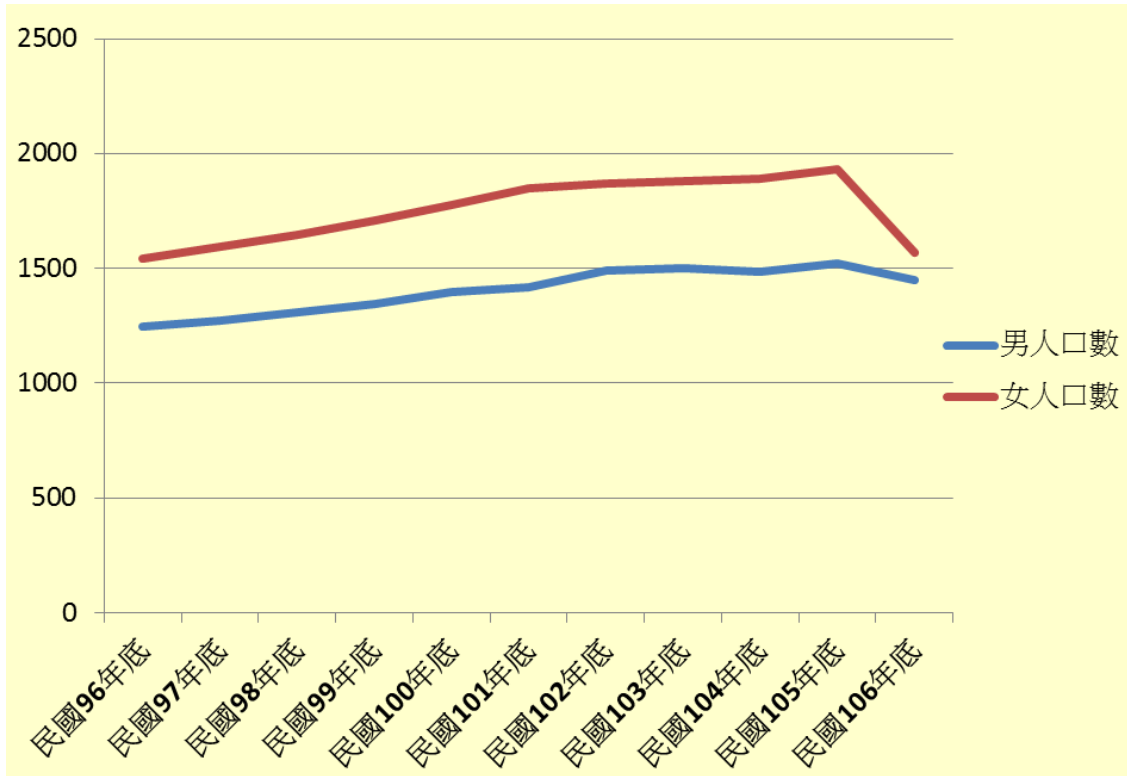


圖 1 新北市新店區近 10 年男女人口數趨勢

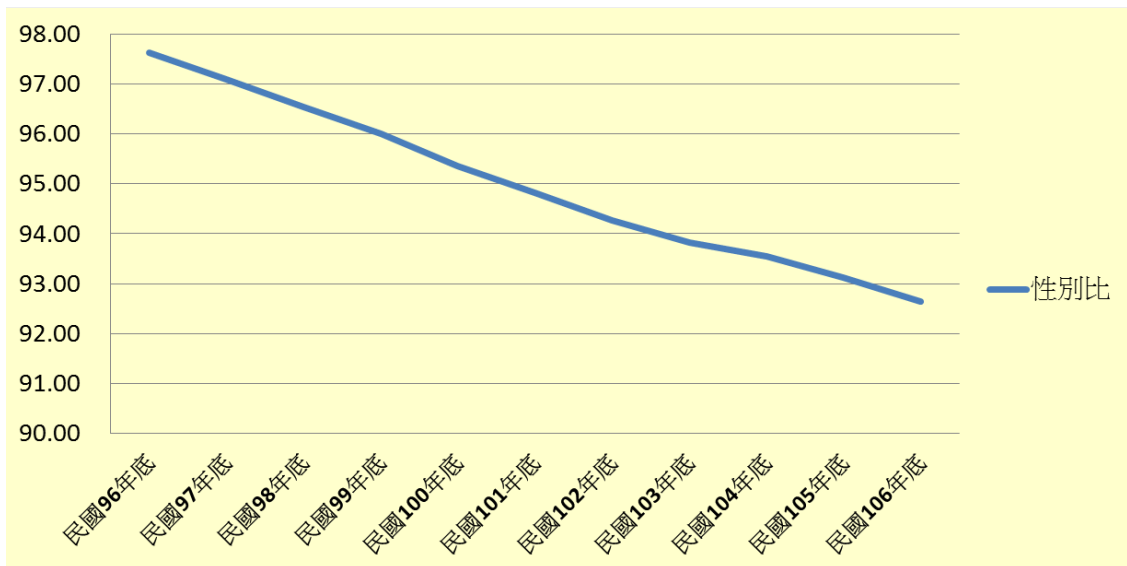


圖 2 新北市新店區近 10 年人口性別比趨勢

表 1 新北市新店區近 10 年總人口數及性別比

年底別及里別	總人口數 (人)	男性人口 (人)	女性人口 (人)	性別比 (男/女)*100
民國93年底	285,186	141,972	143,214	99.13
民國94年底	287,472	142,710	144,762	98.58
民國95年底	289,366	143,316	146,050	98.13
民國96年底	290,590	143,543	147,047	97.62
民國97年底	292,693	144,187	148,506	97.09
民國98年底	294,602	144,712	149,890	96.55
民國99年底	296,411	145,175	151,236	95.99
民國100年底	296,581	144,760	151,821	95.35
民國101年底	297,637	144,858	152,779	94.82
民國102年底	299,017	145,092	153,925	94.26
民國103年底	299,730	145,091	154,639	93.83
民國104年底	300,267	145,134	155,133	93.55
民國105年底	301,168	145,218	155,950	93.12
民國106年底	302,089	145,273	156,816	92.64
下城里	3,383	1,726	1,657	105.22
大同里	4,106	1,974	2,132	92.44
大豐里	3,845	1,794	2,051	88.63
大鵬里	2,727	1,331	1,396	95.09
小城里	3,969	1,943	2,026	96.86
中山里	4,819	2,207	2,612	84.65
中央里	5,888	2,734	3,154	86.98
中正里	6,577	3,047	3,530	86.89
中華里	4,510	2,137	2,373	90.36
中興里	5,387	2,548	2,839	90.30

資料來源：新店區公所統計年報

表 1 新北市新店區近 10 年總人口數及性別比(續 1)

年底別及里別	總人口數 (人)	男性人口 (人)	女性人口 (人)	性別比 (男/女)*100
五峯里	7,517	3,511	4,006	88
仁愛里	2,101	975	1,126	87
公崙里	12,248	5,933	6,315	94
太平里	3,255	1,555	1,700	91
文中里	1,790	863	927	93
文明里	2,503	1,207	1,296	93
日興里	6,105	3,067	3,038	101
永平里	5,937	2,859	3,078	93
永安里	5,396	2,624	2,772	95
吉祥里	4,926	2,360	2,566	92
安和里	7,821	3,798	4,023	94
安昌里	5,615	2,611	3,004	87
江陵里	5,687	2,682	3,005	89
百忍里	4,102	1,917	2,185	88
百和里	3,377	1,646	1,731	95
百福里	3,657	1,693	1,964	86
和平里	957	479	478	100
屈尺里	2,566	1,323	1,243	106
忠孝里	2,841	1,368	1,473	93
忠誠里	2,537	1,218	1,319	92

資料來源：新店區公所統計年報

表 1 新北市新店區近 10 年總人口數及性別比(續 2)

年底別及里別	總人口數 (人)	男性人口 (人)	女性人口 (人)	性別比 (男/女)*100
明城里	3,648	1,752	1,896	92
明德里	4,164	1,951	2,213	88
玫瑰里	6,207	2,983	3,224	93
直潭里	1,321	697	624	112
長春里	2,576	1,212	1,364	89
青潭里	5,555	2,686	2,869	94
信義里	6,348	3,034	3,314	92
建國里	3,201	1,487	1,714	87
美城里	2,847	1,375	1,472	93
美潭里	5,422	2,626	2,796	94
香坡里	10,707	5,201	5,506	94
員潭里	5,258	2,591	2,667	97
柴埕里	9,393	4,550	4,843	94
國校里	2,701	1,330	1,371	97
國豐里	3,411	1,554	1,857	84
張北里	8,919	4,233	4,686	90
張南里	2,151	961	1,190	81
粗坑里	3,253	1,538	1,715	90
頂城里	1,769	932	837	111

資料來源：新店區公所統計年報

表 1 新北市新店區近 10 年總人口數及性別比(續完)

年底別及里別	總人口數 (人)	男性人口 (人)	女性人口 (人)	性別比 (男/女)*100
復興里	3,493	1,677	1,816	92
華城里	2,722	1,256	1,466	86
塗潭里	1,074	563	511	110
新生里	6,040	2,827	3,213	88
新安里	6,642	3,468	3,174	109
新和里	4,385	2,100	2,285	92
新店里	1,847	914	933	98
新德里	2,790	1,297	1,493	87
達觀里	3,924	1,839	2,085	88
福民里	4,235	1,964	2,271	86
福德里	4,092	1,922	2,170	89
廣明里	878	443	435	102
廣興里	1,388	755	633	119
德安里	6,540	3,264	3,276	100
龜山里	1,763	895	868	103
雙坑里	868	479	389	123
雙城里	6,038	3,057	2,981	103
寶安里	5,528	2,559	2,969	86
寶福里	7,445	3,605	3,840	94
寶興里	5,397	2,566	2,831	91

資料來源：新店區公所統計年報

2. 人口年齡分配

本區 106 年底總人口中，男性 0-14 歲幼年人口比率為 5.05%，15-64 歲青壯年人口為 35.18%，65 歲以上老年人口為 7.21%，分別較 105 年底總人口，男性幼年人口減少 0.13%，青壯年人口減少 0.15%，老年人口增加 0.51%。而女性 0-14 歲幼年人口比率為 4.82%，15-64 歲青壯年人口 38.11%，65 歲以上老年人口 9%，分別較 105 年底總人口，女性幼年人口減少 0.15%，青壯年人口減少 0.48%，老年人口增加 1.22%。

106 年底除了幼年人口為男性多於女性外，青壯年、老年人口及總人口數皆為女性多於男性。

表 2 新北市新店區近 10 年人口年齡及性別結構

年底別	總人口數 (人)	年齡結構					
		0-14歲(人)		15-64歲(人)		65歲以上(人)	
		男	女	男	女	男	女
民國93年底	285,186	24,372	22,939	103,681	108,322	13,919	11,953
民國94年底	287,472	23,410	22,283	105,259	109,885	14,041	12,594
民國95年底	289,366	22,540	21,354	106,483	111,445	14,293	13,251
民國96年底	290,590	21,588	20,643	107,525	112,560	14,430	1,344
民國97年底	292,693	20,835	19,843	108,713	114,135	14,639	14,528
民國98年底	294,602	20,136	19,163	109,525	115,411	15,051	15,316
民國99年底	296,411	19,171	18,211	110,645	116,949	15,359	16,076
民國100年底	296,581	18,273	17,308	110,878	117,570	15,609	16,943
民國101年底	297,637	17,586	16,723	110,957	117,859	16,315	18,197
民國102年底	299,017	17,092	16,401	111,031	117,908	16,969	19,616
民國103年底	299,730	16,658	15,903	110,589	119,134	21,682	25,637
民國104年底	300,267	16,072	15,261	110,215	117,140	18,847	22,732
民國105年底	301,168	15,599	14,964	109,453	116,230	20,166	24,756
民國106年底	301,892	15,237	14,549	108,114	115,052	21,771	27,169
				百分比(%)			
民國93年底	100.00	8.55	8.04	36.36	37.98	4.88	4.19
民國94年底	100.00	8.14	7.75	36.62	38.22	4.88	4.38
民國95年底	100.00	7.79	7.38	36.80	38.51	4.94	4.58
民國96年底	100.00	7.43	7.10	37.00	38.73	4.97	0.46
民國97年底	100.00	7.12	6.78	37.14	38.99	5.00	4.96
民國98年底	100.00	6.83	6.50	37.18	39.18	5.11	5.20
民國99年底	100.00	6.47	6.14	37.33	39.46	5.18	5.42
民國100年底	100.00	6.16	5.84	37.39	39.64	5.26	5.71
民國101年底	100.00	5.91	5.62	37.28	39.60	5.48	6.11
民國102年底	100.00	5.72	5.48	37.13	39.43	5.67	6.56
民國103年底	100.00	5.56	5.31	36.90	39.75	7.23	8.55
民國104年底	100.00	5.35	5.08	36.71	39.01	6.28	7.57
民國105年底	100.00	5.18	4.97	36.34	38.59	6.70	8.22
民國106年底	100.00	5.05	4.82	35.81	38.11	7.21	9.00

資料來源：新北市政府民政局

3. 原住民概況

本區 106 年底戶籍登記原住民人口數男性 1,451 人，女性為 1,568 人，分別較 105 年底男性 1,520 人減少 69 人，女性 1,934 人減少 366

人。106年原住民性別比為92.54，較105年底的78.59略高，近10年原住民人口數皆為女性多於男性。

表3 新北市新店區近10年原住民人口數及性別結構

年底別	總人口數 (人)	男人口數 (人)	女人口數 (人)	性別比
民國96年底	2790	1246	1544	80.70
民國97年底	2863	1271	1592	79.84
民國98年底	2854	1307	1647	79.36
民國99年底	3049	1343	1706	78.72
民國100年底	3175	1399	1776	78.77
民國101年底	3266	1420	1846	76.92
民國102年底	3358	1491	1867	79.86
民國103年底	3377	1499	1878	79.82
民國104年底	3377	1487	1890	78.68
民國105年底	3454	1520	1934	78.59
民國106年底	3019	1451	1568	92.54

資料來源：新北市政府民政局

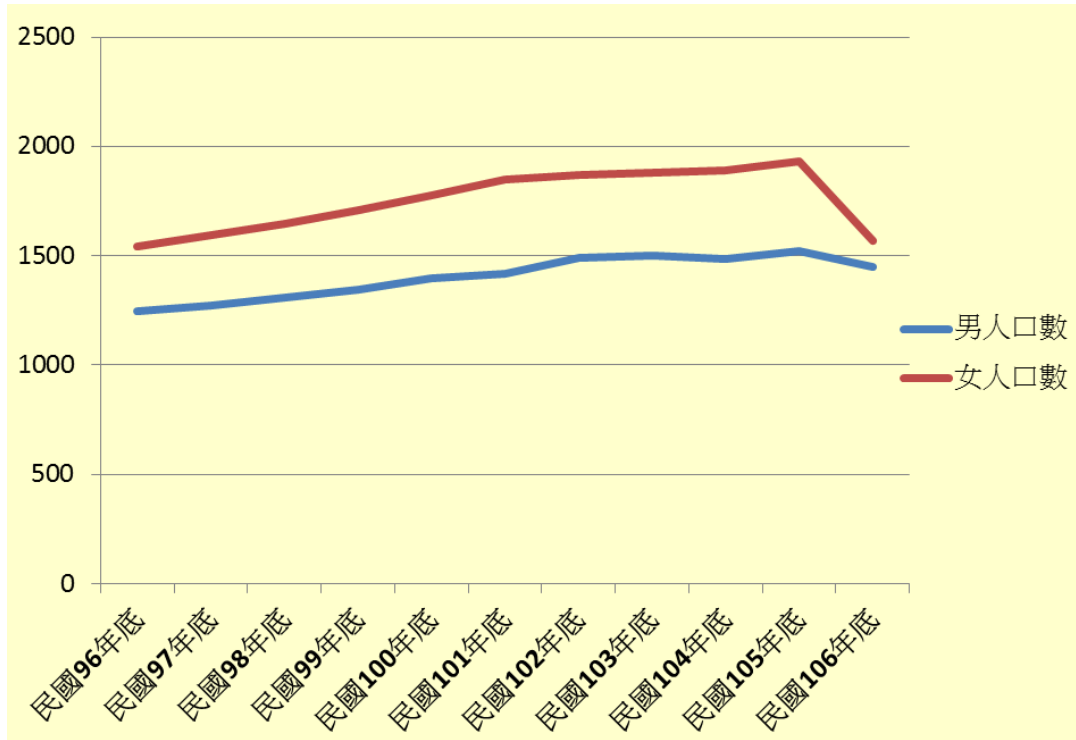


圖 3 新北市新店區近 10 年原住民人口性別趨勢

二、婚姻

本區近 10 年未婚人口數為男性多於女性，有偶人數 95 年至 100 年以男性居多，101 年至 106 年則以女性居多，喪偶與離婚則均以女性居多。

本區 106 年底未婚人口數男性為 64,230 人，女性為 60,904 人，分別較 105 年底男性 64,569 人減少 339 人、女性 60,972 人減少 68 人；106 年底有偶人口數男性為 67,870 人，女性為 68,363 人，分別較 104 年底男性 67,779 人增加 91 人、女性 68,277 人增加 86 人；106 年底離婚人口數男性為 10,767 人，女性為 13,810 人，分別較 105 年底男性 10,494 人增加 273 人、女性 13,330 人增加 480 人；106 年底喪偶人口數男性為 2,406 人，女性為 13,371 人，分別較 105 年底男性 2,376 人增加 30 人、女性 13,371 人增加 415 人。

表 4 新北市新店區近 10 年人口性別及婚姻狀況

年底別	總計		未婚		有偶		離婚		喪偶	
	男	女	男	女	男	女	男	女	男	女
民國 96 年	143,543	147,047	67,600	62,448	65,935	64,814	7,965	9,784	2,043	10,001
民國 97 年	144,187	148,506	67,456	62,461	66,391	65,517	8,256	10,235	2,084	10,293
民國 98 年	144,712	149,890	67,531	62,633	66,478	65,937	8,569	10,665	2,134	10,655
民國 99 年	145,175	151,236	67,278	62,616	66,782	66,320	8,939	11,236	2,176	11,064
民國 100 年	145,760	151,821	66,577	62,056	66,696	66,617	9,282	11,702	2,205	11,446
民國 101 年	144,858	152,779	66,400	62,006	66,633	66,786	9,578	12,112	2,247	11,875
民國 102 年	145,092	153,925	65,986	61,875	66,990	67,357	9,803	12,401	2,313	12,292
民國 103 年	145,091	154,639	65,560	61,550	67,169	67,802	10,035	12,673	2,327	12,614
民國 104 年	145,134	155,133	65,053	61,174	67,446	68,019	10,275	12,984	2,360	12,956
民國 105 年	145,218	155,950	64,569	60,972	67,779	68,277	10,494	13,330	2,376	13,371
民國 106 年	145,273	156,861	64,230	60,904	67,870	68,363	10,767	13,810	2,406	13,739

資料來源：新北市政府民政局

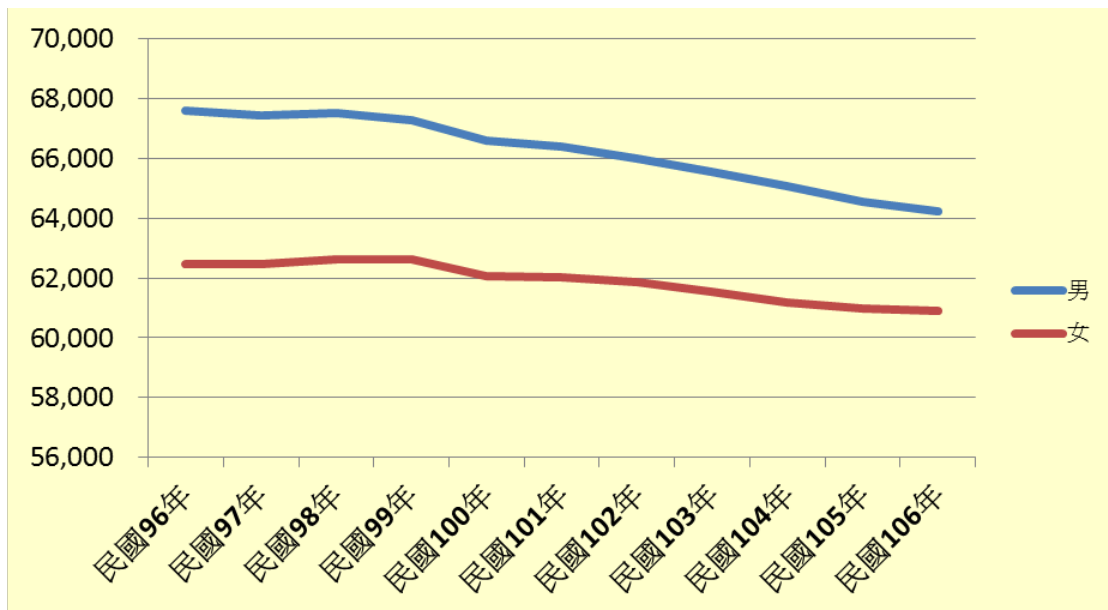


圖 4 新北市新店區近 10 年男女未婚人口趨勢

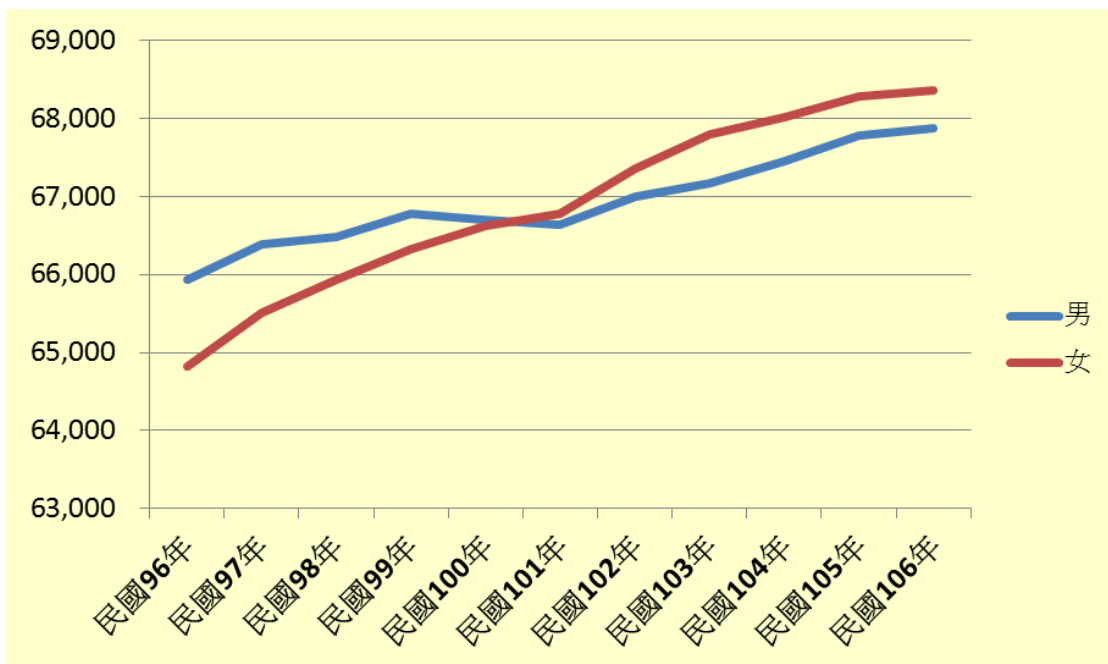


圖 5 新北市新店區近 10 年男女有偶人口趨勢

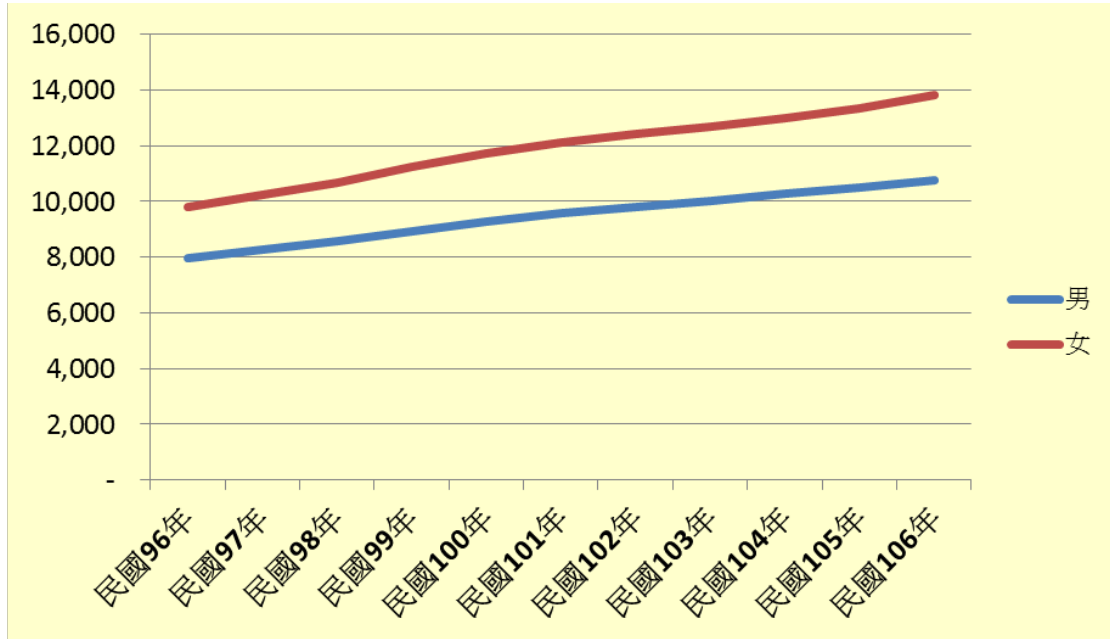


圖 6 新北市新店區近 10 年男女離婚人口趨勢

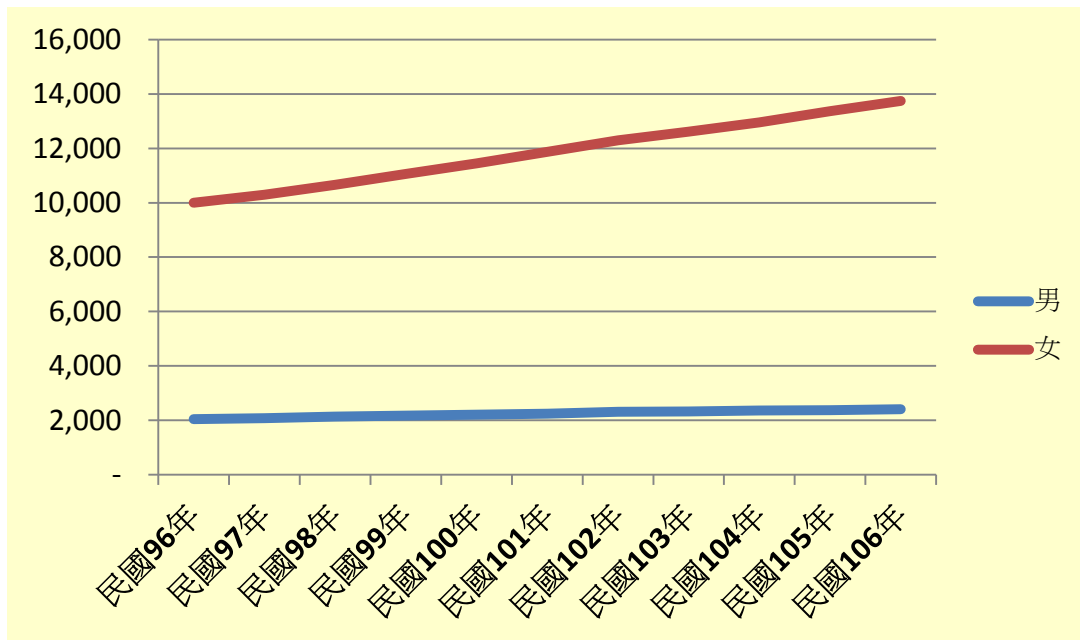


圖 7 新北市新店區近 10 年男女喪偶人口趨勢

三、教育

本區近10年15歲以上人口受大學以上教育程度為男性多於女性，兩性受過大學以上教育比率，在106年15歲以上人口教育程度男性以大學以上教育程度比率為最高43.81%，女性也以大學教育程度比率為最高38.06%。

近10年本區15歲以上人口識字率有逐年上升趨勢，且男性識字率高於女性，106年男性識字率為99.88%，105年女性識字率為99.13%，顯示大多數區民都有受過教育。

表5 新北市新店區近10年人口教育程度概況

年底別	15歲以上人口教育程度結構比(%)													15歲以上人口識字率	
	大學以上		專科		高中職		國中小		自修		不識字				
	男	女	男	女	男	女	男	女	男	女	男	女	男	女	
民國96年	32.26	27.01	16.72	15.68	31.71	31.81	18.78	23.40	0.22	0.45	0.31	1.66	99.69	98.34	
民國97年	33.53	28.24	16.42	15.35	31.42	31.55	18.15	22.90	0.20	0.43	0.28	1.53	99.72	98.47	
民國98年	34.71	29.48	16.06	14.99	31.14	31.14	17.65	22.52	0.18	0.42	0.26	1.45	99.74	98.55	
民國99年	36.00	30.69	15.73	14.72	30.75	30.77	17.11	22.06	0.17	0.40	0.24	1.36	99.76	98.64	
民國100年	36.21	30.80	15.28	14.44	31.60	31.57	16.55	21.53	0.15	0.38	0.22	1.28	99.78	98.72	
民國101年	38.46	32.87	15.08	14.27	29.99	30.06	16.12	21.23	0.14	0.35	0.21	1.21	99.79	98.79	
民國102年	39.66	34.11	14.91	14.12	29.36	29.49	15.76	20.79	0.12	0.35	0.19	1.15	99.81	98.85	
民國103年	33.53	28.85	12.77	12.21	30.90	31.37	22.07	25.26	0.56	1.23	0.18	1.07	99.82	98.93	
民國104年	41.85	39.29	14.44	13.33	28.72	28.69	14.73	19.90	0.10	0.32	0.16	0.99	99.84	99.01	
民國105年	42.82	37.26	14.34	13.73	28.56	28.49	14.05	19.32	0.09	0.31	0.14	0.92	99.86	99.08	
民國106年	43.81	38.06	13.95	13.14	28.41	28.67	13.62	18.98	0.09	0.29	0.12	0.87	99.88	99.13	

資料來源：新北市政府民政局

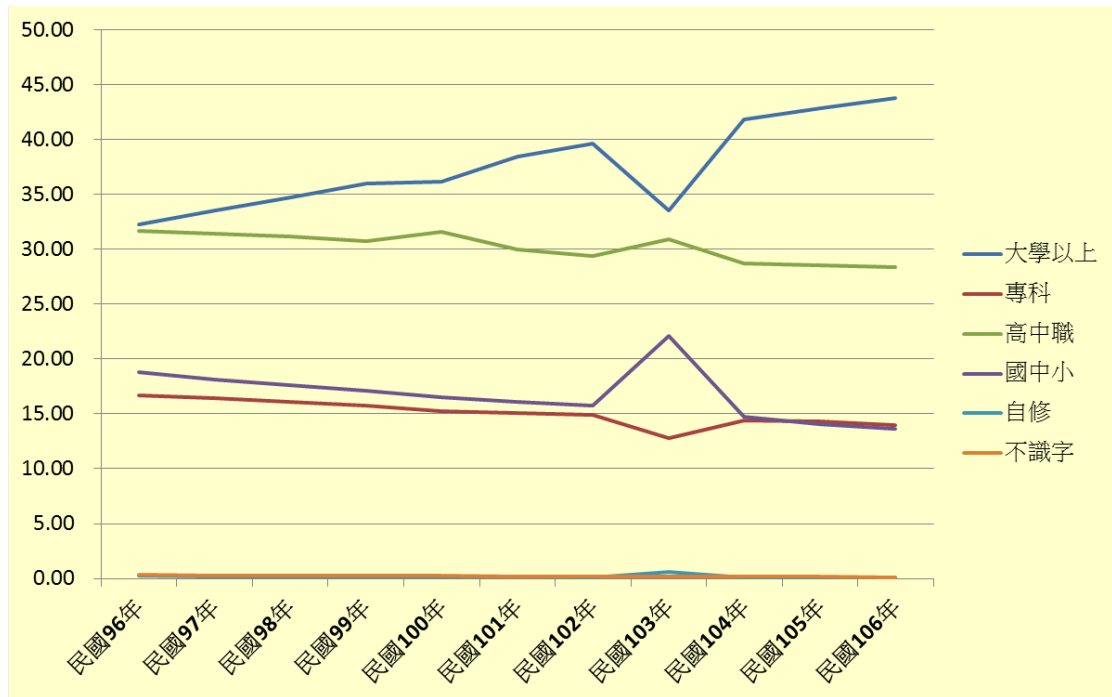


圖 8 新北市新店區近 10 年 15 歲以上男性人口教育程度

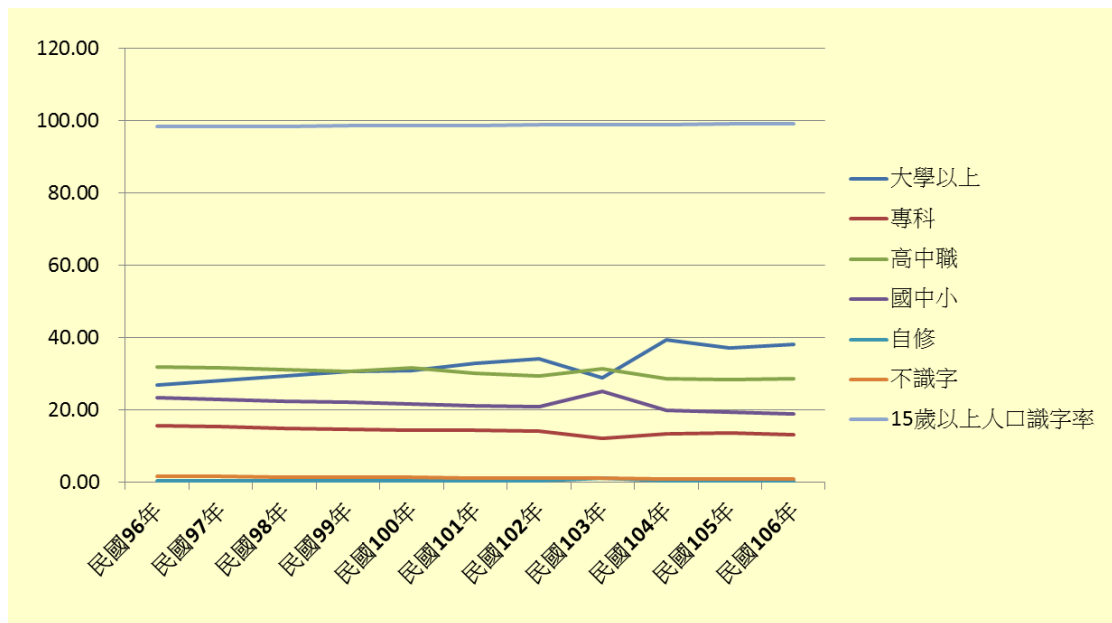


圖 9 新北市新店區近 10 年 15 歲以上女性人口教育程

四、社會福利

1. 低收入戶人數及戶數

本區 106 年底低收入戶人數男性為 1,199 人，低收入戶人數女性為 994 人，男性較 105 年底 1,465 人減少 266 人(-18.16%)，女性則較 105 年底 1,291 人減少 297 人(-23%)；105 年底低收入戶戶數為 1,198 戶，較 105 年底 1,241 戶，減少 43 戶(-3.46%)，101 年至 106 年底低收入戶戶數及人數均以男性居多。

表 6 新北市新店區 101 年至 106 年底低收入戶人口及性別概況

年底別	戶數			人數			
	計	男	女	計	男	女	性別比例
民國101年底	1,754	1,009	745	4,024	2,016	2,008	100.40
民國102年底	1,860	1,091	769	3,880	2,120	1,760	120.45
民國103年底	1,609	961	648	3,482	1,746	1,736	100.58
民國104年底	1,374	832	542	2,596	1,375	1,221	112.61
民國105年底	1,241	790	451	2,756	1,465	1,291	113.48
民國106年底	1,198	748	450	2,193	1,199	994	120.62

資料來源：衛生福利部統計處

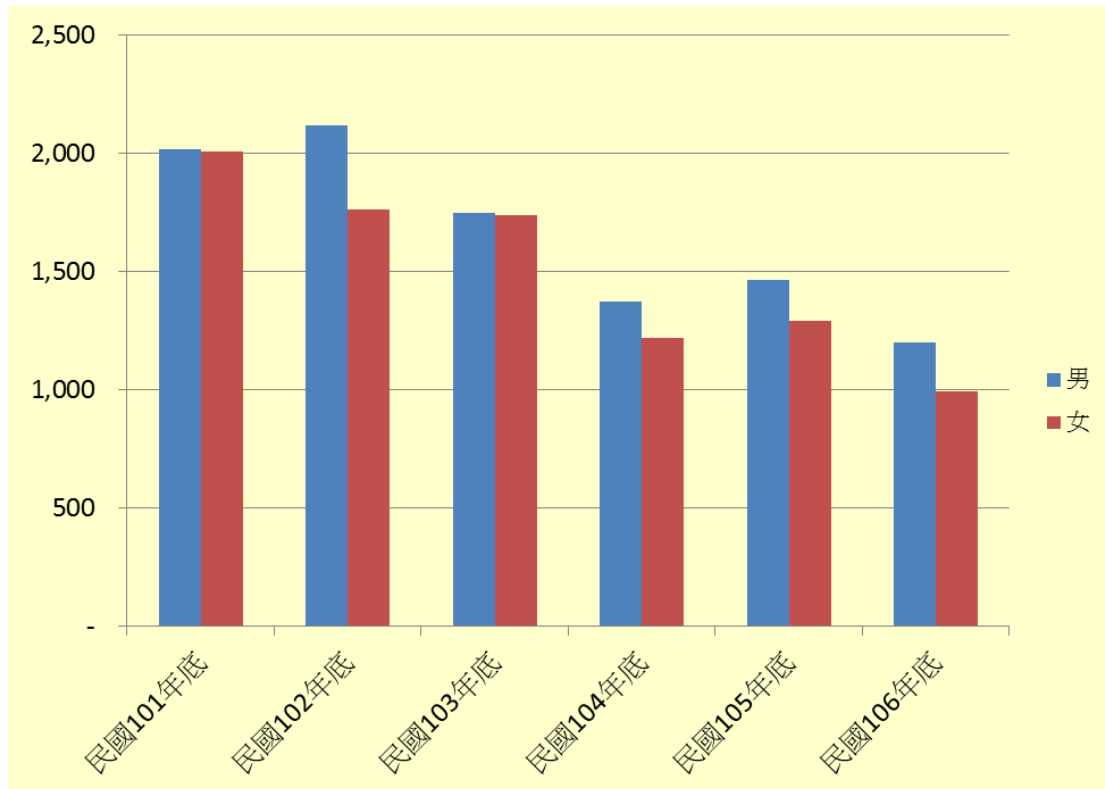


圖 10 新北市新店區 101 年至 106 年底低收入戶人數及性別概況

2. 中低收入戶人數及戶數

本區 106 年底中低收入戶人數男性為 635 人，中低收入戶女性人數為 662 人，男性較 105 年底 641 人，減少 6 人(-0.94%)，女性則較 105 年底 681 人，減少 19 人(-2.79%)；106 年底中低收入戶戶數 459 戶，較 105 年底 487 戶，減少 28 戶(-5.75%)。

表 7 新北市新店區 102 年至 106 年中低收入戶人口及性別概況

年底別	戶數			人數			
	計	男	女	計	男	女	性別比例
民國102年底	609	351	258	1682	807	875	92.23
民國103年底	555	302	253	1560	742	818	90.71
民國104年底	542	305	237	1400	670	730	91.78
民國105年底	487	279	208	1322	641	681	94.13
民國106年底	459	264	195	1297	635	662	95.92

資料來源：衛生福利部統計處

2. 中低收入戶年齡

本區 106 年底中低收入戶人數以 18-64 歲女性 427 人(佔 34.49%) 為最多，其次為 18-64 歲男性 382 人(佔 30.86%)，中低收入戶人數各年齡層女性多於男性。

表 8 新北市新店區 102 年至 106 年中低收入戶年齡概況

年底別	總計(人)	年齡結構									
		男					女				
		計(人)	未滿12歲(人)	12-17歲(人)	18-64歲(人)	65歲以上(人)	計(人)	未滿12歲(人)	12-17歲(人)	18-64歲(人)	65歲以上(人)
民國102年底	1,682	807	161	143	474	29	875	117	129	607	22
民國103年底	1,560	742	130	129	462	21	818	115	111	568	24
民國104年底	1,400	670	114	112	417	27	730	124	120	457	29
民國105年底	1,322	641	110	108	397	26	681	118	110	426	27
民國106年底	1,238	605	116	107	382	0	633	100	106	427	0
		百分比(%)									
民國102年底	100	47.97	9.57	8.5	28.18	1.72	52.03	6.96	7.67	36.09	1.31
民國103年底	100	47.56	8.33	8.27	29.62	1.35	52.44	7.37	7.12	36.41	1.31
民國104年底	100	47.86	8.14	8	29.79	1.93	52.14	8.86	8.57	32.64	2.07
民國105年底	100	48.49	8.32	8.17	30.03	1.97	51.51	8.93	8.32	32.22	2.04
民國106年底	100	48.87	9.37	8.64	30.86	0	51.13	8.08	8.56	34.49	0

資料來源：衛生福利部統計處

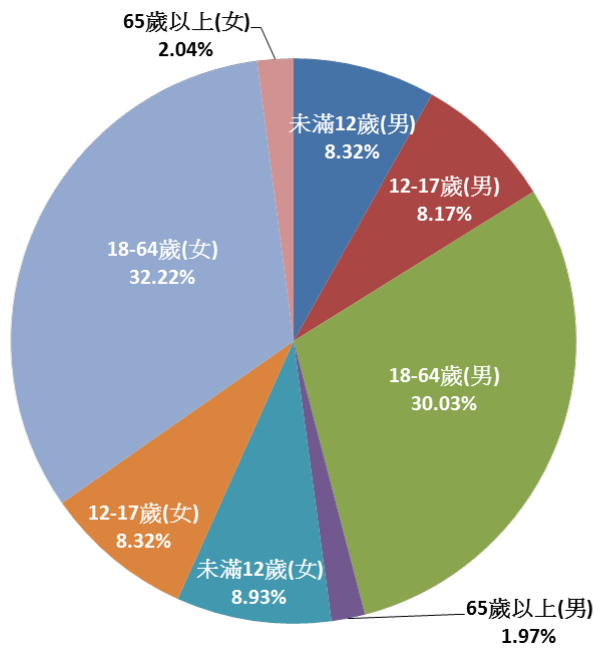


圖 11 新北市新店區 106 年底中低收入戶年齡性別結構

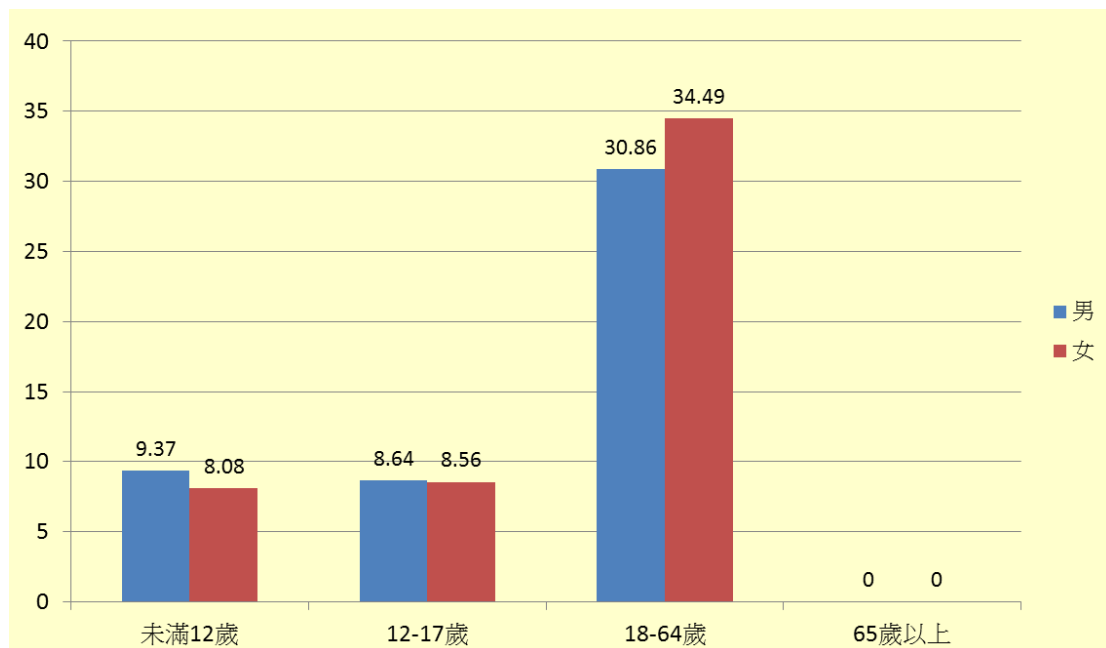


圖 12 新北市新店區 106 年底中低收入戶年齡性別結構(2)

3. 身心障礙人口

本區 106 年底身心障礙人數男性為 7,119 人，女性為 5,817 人，男性較 105 年底 6,679 人，增加 440 人(6.59%)，女性較 105 年底 5,328 人，增加 489 人(9.18%)；近 4 年人口數均為男性大於女性。

表 9 新北市新店區 101 年至 106 年底身心障礙人口概況

年底別	人數			
	計	男	女	性別比例
民國101年底	11,411	6,417	4,994	128.49
民國102年底	11,573	6,476	5,097	127.06
民國103年底	11,971	6,692	5,279	126.76
民國104年底	12,342	6,854	5,488	124.89
民國105年底	12,007	6,679	5,328	125.36
民國106年底	12,936	7,119	5,817	122.38

資料來源：衛生福利部統計處

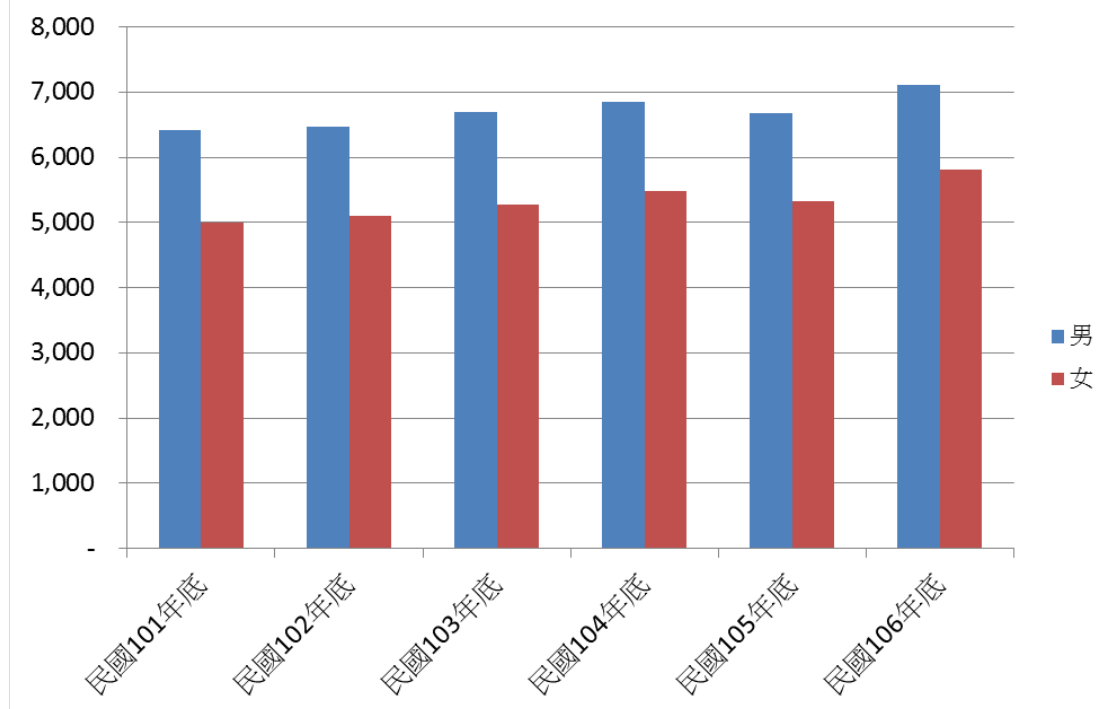


圖 13 新北市新店區 101 年至 106 年身心障礙人口數及性別

4. 獨居老人人口

本區 106 年底獨居老人男性為 57 人，女性為 90 人，男性較 105 年底 84 人，減少 27 人(-32.14%)，女性較 105 年底 104 人，減少 14 人(-13.46%)。

表 10 新北區新店區 96 年至 106 年底獨居老人人口概況

年底別	人數			
	計	男	女	性別比例
民國96年底	127	62	65	95.38
民國97年底	130	66	64	103.13
民國98年底	204	109	95	114.74
民國99年底	370	200	170	117.65
民國100年底	248	111	137	81.02
民國101年底	306	147	159	92.45
民國102年底	227	110	117	94.02
民國103年底	226	101	125	80.80
民國104年底	181	87	94	92.55
民國105年底	188	84	104	80.77
民國106年底	147	57	90	63.33

資料來源：衛生福利部統計處

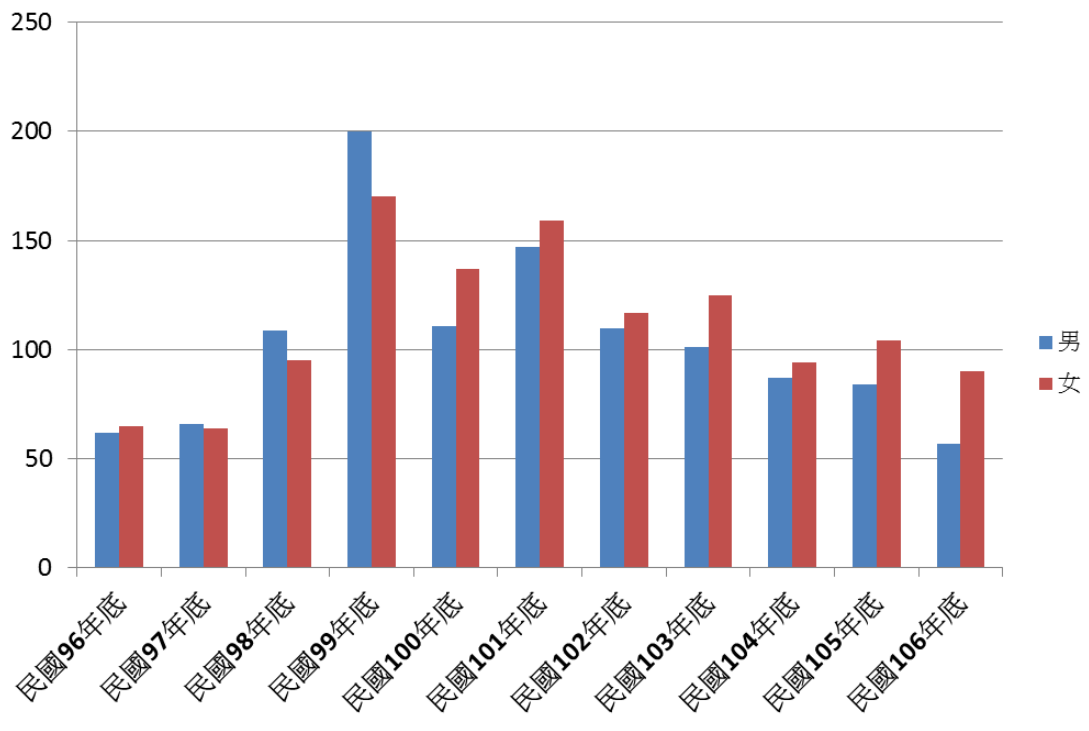


圖 14 新北市新店區 96 年至 106 年獨居老人人口及性別概況

五、政府服務

1. 公職人員性別

新店區公所女性公職人員人數高於男性，由 100 年底 66 人 (56.52%) 提升至 106 年底之 77 人 (63.11%)；顯示女性公職人員人數逐年上升。

表 11 新北市新店區公所 100 至 106 公職人員人數及性別概況

年底別	人數			百分比(%)		
	計	男	女	計	男	女
民國100年底	116	50	66	100	43.10	56.90
民國101年底	116	50	66	100	43.10	56.90
民國102年底	119	49	70	100	41.18	58.82
民國103年底	122	50	72	100	40.98	59.02
民國104年底	118	46	72	100	38.98	61.02
民國105年底	121	45	76	100	37.19	62.81
民國106年底	122	45	77	100	36.89	63.11

資料來源：新店區公所統計年報

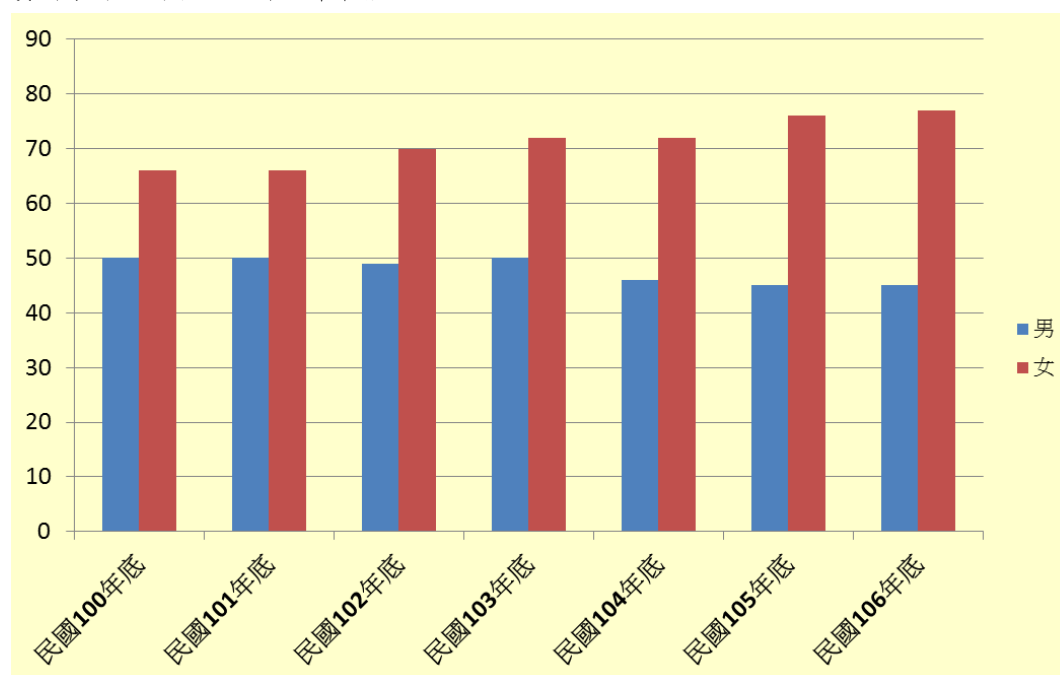


圖 15 新北市新店區公所 100 至 106 年公職人員人數及性別概況

2. 公職人員教育程度

106 年新店區公所男女性公務人員教育程度均以大學人數為最多，性別比例 44，女性人數為男性人數的 2.27 倍；教育程度達研究所者則為男性高於女性，性別比例 145.45，男性人數為女性人數的 1.45 倍。

表 12 新北市新店區公所 100 至 106 公職人員教育程度概況

年底別	總計	研究所			大學			專科			高中職			國中以下		
		男 (人)	女 (人)	性別比 例	男 (人)	女 (人)	性別比 例	男 (人)	女 (人)	性別比 例	男 (人)	女 (人)	性別比 例	男 (人)	女 (人)	性別比 例
民國100年底	116	12	7	171.43	19	29	65.52	10	12	83.33	8	18	44.44	1	-	-
民國101年底	116	12	7	171.43	19	29	65.52	10	12	83.33	8	18	44.44	1	-	-
民國102年底	119	16	7	228.57	20	41	48.78	7	10	70.00	6	12	50.00	-	-	-
民國103年底	122	15	9	166.67	23	40	57.50	6	12	50.00	6	11	54.55	-	-	-
民國104年底	118	15	15	100.00	22	39	56.41	3	7	42.86	6	11	54.55	-	-	-
民國105年底	121	15	13	115.38	22	47	46.81	4	8	50.00	4	8	50.00	-	-	-
民國106年底	122	16	11	145.45	22	50	44.00	5	7	71.43	2	9	22.22	-	-	-

資料來源：本所人事室

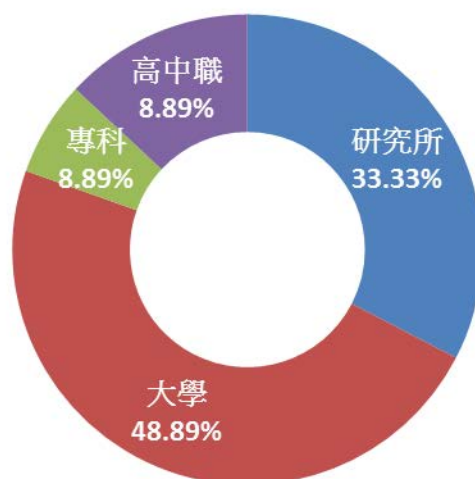


圖 16 新北市新店區公所 106 年底男性公職人員教育程度

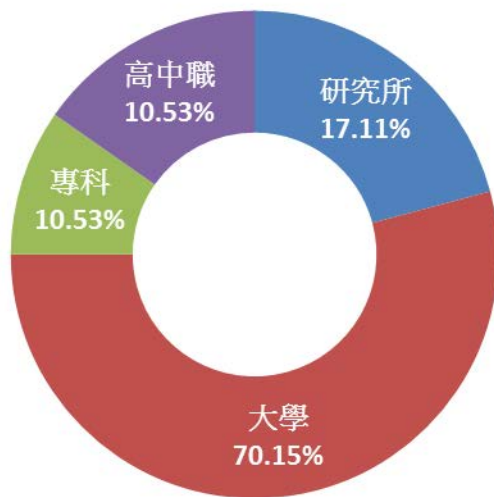


圖 17 新北市新店區公所 106 年底女性公職人員教育程度

刊 名：新北市新店區性別圖像

出 版 者：新北市新店區公所

編 印：新北市新店區公所會計室

地 址：23143 新北市新店區北新路 2 段 128
號 5 樓

電 話：(02) 2911-2281

出版日期：中華民國 107 年 8 月

本刊同時登載於新北市新店區公所網站(公開資訊)

網址為 <http://www.xindian.ntpc.gov.tw/>

新北市新店區
性別圖像
資料期間：105 年

本刊同時登載於新北市新店區公所網站(公開資訊)

→ 網址為 <http://www.xindian.ntpc.gov.tw/>

